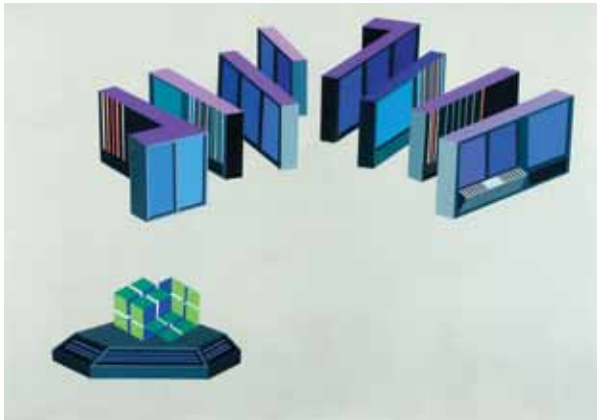


10



4



9



11



5



GEOMETRÍA COMO CONDICIÓN DE POSIBILIDAD

Un cruce entre obras
pertenecientes al Patrimonio
del FNA y artistas invitados.

El Fondo Nacional de las artes fue creado en 1958 con el objeto de instituir un sistema financiero para prestar apoyo y fomentar las actividades artísticas, literarias y culturales de todo el país. La trascendencia de su misión ha sido reconocida en el mundo por la UNESCO y en relevantes reuniones internacionales sobre políticas culturales.

Presidente
Virgilio Tedín Uriburu

Directorio
Luis Chitarroni
Juan Falú
Fernando Farina
Analia Hounie
Francisco Javier
Andrés Labaké
Jorge Landaburu
Marcelo Moguilevsky
Mona Moncalvillo
Mirtha Presas
Diana Theocharidis
Ricardo Wullicher

Representante del BCRA
Sebastián Aguilera

Representante del Ministerio
de Cultura de la Nación
Ana Ruvira

Ministra de Cultura de la Nación
Teresa Parodi



Curadores:
Juan Balza y Gonzalo Maciel

Texto:
Laeticia Mello

Del 3 de febrero
al 27 de febrero de 2015

Dirección:
Andrés Labaké y Fernando Farina

Coordinación y producción:
Rosa Aiello
Juan Balza
Gonzalo Maciel

Comunicación y Prensa
Raíces Comunicación
comunicacion@fnartes.gov.ar
Laura Calle Rodríguez
prensa@fnartes.gov.ar

Diseño Gráfico
Adriana Manfredi

FONDO NACIONAL
DE LAS ARTES
Alsina 673. C.A. de Buenos Aires
Tel: 4343-1590
E-mail: fnartes@fnartes.gov.ar
www.fnartes.gov.ar

CASA DE LA CULTURA
DEL FONDO NACIONAL DE LAS ARTES
Rufino de Elizalde 2831. C.A. de Buenos Aires
Tel: 4808-0553

GEOMETRÍA COMO CONDICIÓN DE POSIBILIDAD

Un cruce entre obras
pertenecientes al Patrimonio
del FNA y artistas invitados.

Artistas pertenecientes
al Patrimonio del FNA:
Juan Batlle Planas
Ari Brizzi
Clarisa Cassiau
Martín Di Paola
María Martorell
Eduardo Mac Entyre
Emilio Pettoruti

Artistas invitados:
Ivan Enquin
Adriana Minoliti
Luis Rodríguez
Luciana Rondolini
Leo Ocello
Andrés Sobrino

Curadores:
Juan Balza
y Gonzalo Maciel

FONDO NACIONAL DE LAS ARTES

GEOMETRÍA COMO CONDICIÓN DE POSIBILIDAD

A lo largo de nuestra historia del arte, los intereses, las inquietudes, indagaciones y logros de los artistas han sido múltiples buscando conseguir un discurso que los represente. Prácticas que evidencian investigación de saberes han abundado como modos de comunicación otorgando un papel relevante a la expresión visual.

Buscando un distanciamiento de lo subjetivo, comenzaron a desarrollarse prácticas fundadas en la abstracción y la geometrización de la forma. Se primó lo puramente compositivo por sobre el plano de las ideas simplificando los elementos y centrándose en las relaciones dinámicas que generan.

El Fondo Nacional de las Artes ha reunido para esta nueva propuesta expositiva, la producción de un grupo de emblemáticos artistas argentinos de su extenso y creciente patrimonio, en diálogo con las poéticas de jóvenes contemporáneos que pese a la dis-

tancia temporal, se abren camino indagando en los mismos horizontes formales utilizando nuevos recursos estéticos.

La dinámica de la luz activando los objetos, el uso de algoritmos aleatorios, el suprematismo de la forma; la simbología sagrada y la superposición de planos rítmicos, son algunos de los factores constitutivos de las obras de estos creadores. Todas ellas parten de la geometría para dar respuesta a los interrogantes sociales y culturales que han surcado sus carreras y los han motivado en la construcción de un lenguaje particular.

Bajo esta premisa, la Sala se transforma en un escenario donde las obras se convierten en protagonistas de una alquimia de planos, volúmenes y superficies dominadas por el color y la geometría incitando al espectador a trazar un posible recorrido visual.

Laeticia Mello

OBRAS DE LOS ARTISTAS INVITADOS:

1. Ivan Enquin
Sin título.
Calado sobre revista.
60 x 90 cm.

2. Adriana Minoliti
Queer Deco Intervention.
Acrílico sobre impresión en tela.
140 x 200 cm.

3. Leo Ocello
Punto y línea sobre el plano.
Aluminio plegado
150 x 50 x 150 cm.

4. Luis Rodríguez
Grilla.
Espejo y madera
160 x 120 cm.

5. Luciana Rondolini
Torre.
Enduido sobre muro.
Medidas variables.

6. Andrés Sobrino
Instalación compuesta por 7 obras entre 2002 y 2014.
Esmalte sintético y barnices sobre tabla de multilaminado ureico, mdf y OSB
Medidas varias, conjunto 3m x 3m aprox.

OBRAS DEL PATRIMONIO:

7. Juan Batlle Planas
Naturaleza muerta.
Témpera sobre madera.
55 x 40 cm.

8. Ari Brizzi
Dominante N°8.
Acrílico sobre tela.
120 x 120 cm.

9. Clarisa Cassiau
Estructura espacial.
Acrílico y metal.
60 x 80 x 55 cm.

10. Martín Di Paola
Vacío Global.
Esmalte sintético sobre madera.
170 x 130 cm.

11. Eduardo Mac Entyre
Diagonales.
Acrílico sobre tela.
120 x 120 cm.

12. María Martorell
En el Círculo.
Óleo sobre tela.
130x 130 cm

13. Emilio Pettoruti
El invierno en París.
Óleo sobre tela.
130 x 80 cm.

